



La solution de gestion  
de chantiers pour les  
entreprises du BTP

**Pilotage.**

**Anticipation.**

**Rentabilité.**

**Dématérialisation.**

**Mobilité.**

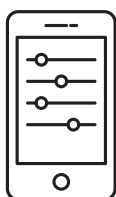
**Simplicité.**

**Valorisation de l'entreprise.**

# La solution pour les entreprises du BTP

Silexx est un logiciel de gestion de chantiers permettant de piloter l'activité des entreprises, suivre leur performance et faciliter leur croissance.

Notre solution offre un large panel de fonctionnalités qui correspondent parfaitement aux métiers du second œuvre.



## Principaux avantages

- > Un outil de pilotage qui vous assure, en **temps réel**, un suivi détaillé de la **rentabilité** de vos chantiers, une **analyse** des frais généraux et une approche du résultat de l'entreprise.
- > Un logiciel de GED vous permettant le partage des **informations à distance** entre les collaborateurs.
- > Des données terrain **remontées** avec des **terminaux mobiles** (smartphones, tablettes ou ordinateurs).
- > L'enrichissement des tâches et l'exploitation à **100% du potentiel de vos collaborateurs**.
- > La structuration de votre activité grâce aux process éprouvés et à la **fiabilité des données**.
- > Une **solution** en lien direct **avec vos logiciels** de comptabilité et de paie.
- > L'augmentation de la **productivité** dès la mise en place.



## Qui sommes-nous ?

Forte d'une expérience de plus de 20 ans, notre équipe est composée de femmes et d'hommes chevronnés, issus des métiers de l'ingénierie, de l'expertise comptable, de l'audit et du droit.

Ayant tous occupé des postes de cadres dans des grands groupes ou piloté des entreprises du secteur du BTP, ils maîtrisent parfaitement les enjeux de ces structures et de leur marché.



Notre solution permet **d'optimiser** l'efficacité de chaque utilisateur : des outils mobiles pour les équipes sur le terrain, des fonctionnalités spécifiques pour les services administratifs réalisant le suivi quotidien de l'activité et des indicateurs de pilotage (KPI, tableau de bord) pour les décideurs.

## Fonctionnalités multiples adaptées à votre activité

### Etudes

- > Suivi des prospects et des devis
- > Gestion du carnet de commandes

### Intérim et sous-traitance

- > Gestion des contrats
- > Pointage des heures
- > Gestion des documents obligatoires
- > Gestion des bons de commandes et de la facturation

### Affaires

- > Facturation à l'avancement
- > Gestion des RG et du compte prorata
- > Gestion du paiement direct des sous-traitants
- > Suivi des dépenses (budget, engagé, comptabilisé)
- > Rentabilité par affaire
- > Suivi des créances clients, gestion des règlements

### Main d'œuvre

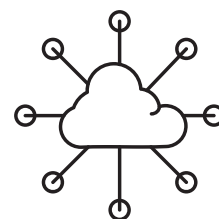
- > Gestion des dossiers du personnel
- > Saisie des pointages
- > Gestion des congés, absences, primes et notes de frais

### Achats

- > Cycle d'achat complet (commandes, bons de livraisons, factures)
- > Intégration des catalogues fournisseurs (références articles)
- > Statistiques

### Pilotage de l'entreprise

- > Planning financier
- > Marge nette
- > Frais généraux
- > Résultat de l'entreprise



## Un logiciel métier parfait pour une PME

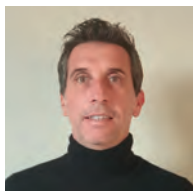
- > Solution en ligne accessible 24/24
- > Un outil métier standardisé
- > Implémentation simple et rapide
- > Logiciel complet, intuitif et évolutif





# Ils nous ont fait confiance...

---



“ En tant que dirigeant d'entreprise, j'apprécie particulièrement l'exactitude des données accessibles en temps réel, et nécessaires pour la prise de bonnes décisions.

La solution donne la vision sur toute l'année, permet l'anticipation, guide le décisionnaire. L'outil est crucial pour structurer les process, homogénéiser les méthodes de travail dans l'entreprise. Le même langage de tous les collaborateurs permet les comparaisons et challenge les équipes.

Le patron accède à la vision globale de son entreprise où qu'il soit. Sa page d'accueil est personnalisable, il définit les indicateurs qu'il souhaite consulter régulièrement.

L'autre avantage de la solution Silexx, est la prise en main rapide par les utilisateurs, due au fonctionnement intuitif, presque ludique du système. ”

*Olivier Verduri, P.D.G. de VO2*



“ Silexx facilite au dirigeant le pilotage de l'entreprise, permet d'obtenir le prévisionnel du CA annuel, offre une vision très détaillée des affaires, force à la rigueur et permet ainsi d'éviter des dérives sur les affaires, elle est parfaitement adaptée aux PME. ”

*Christophe Vidau, P.D.G. de MSTM*



“ Au début du projet, certains employés étaient réticents, mais au bout de quelques mois d'utilisation le gain de temps et la facilité d'accès aux informations ont convaincu tout le monde. Les dirigeants gagnent en visibilité, les équipes sont plus productives. ”

*Jean-Philippe Calzolari, D.A.F. d'ENERGEM*



## Contact

**Ixtle**

Les docks, Atrium 10.4 | 13002 Marseille

> [contact@silexx.fr](mailto:contact@silexx.fr)

> [www.silexx.fr](http://www.silexx.fr)